

Công ty TNHH sản xuất và thương mại công nghệ

VINAMETECH



THIẾT BỊ NÂNG HẠ



SILO- THÙNG CHỨA

Nhà thép tiền chế

Địa chỉ: Đường 6 km, Ngọc Chi, Vĩnh Ngọc, Đông Anh, Hà Nội.

Website: vinametech.com.vn

Email: Vinametechco@gmail.com

ĐT: 04 3 954 1357 Fax: 04 3 954 1357

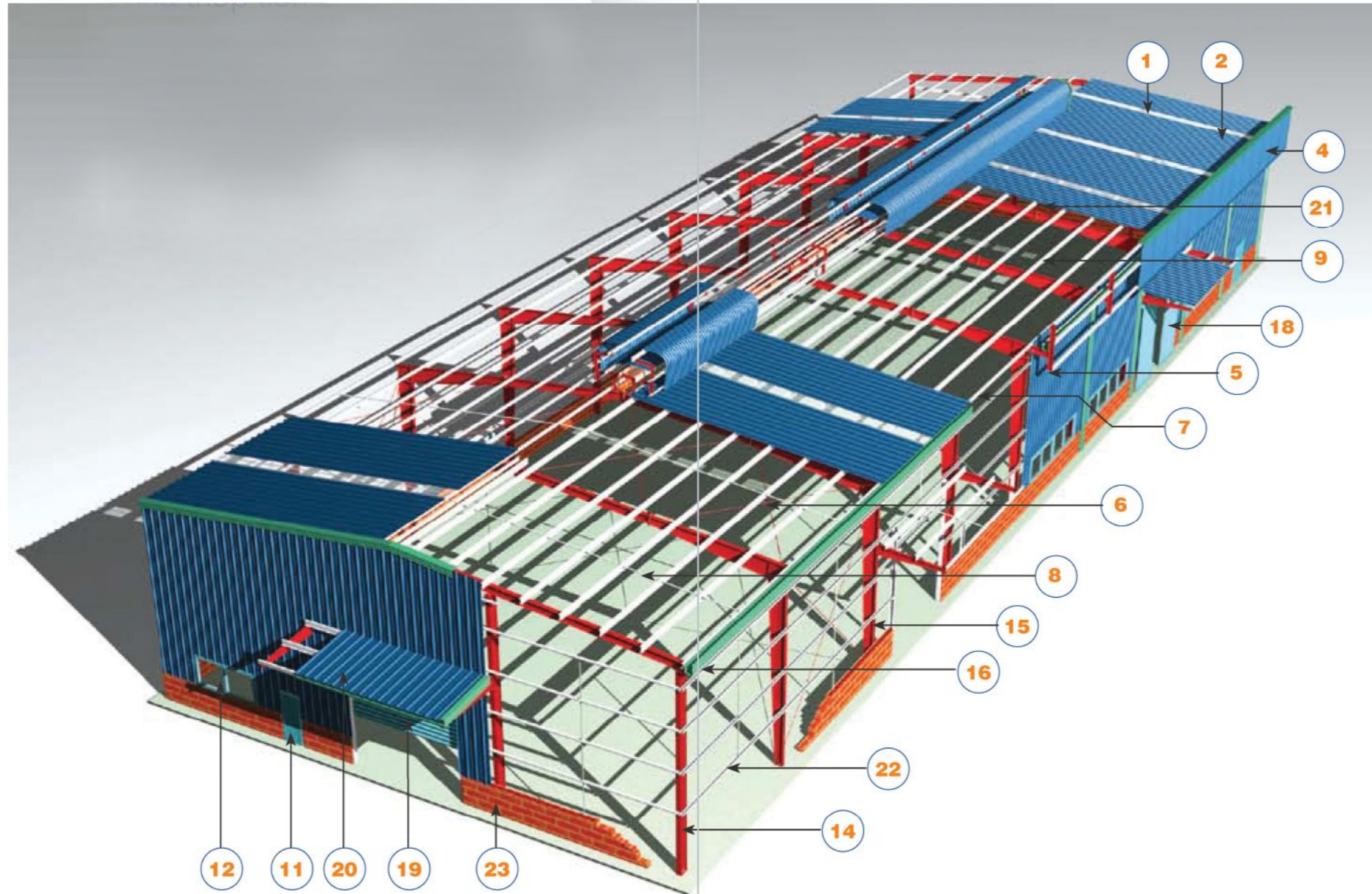
Liên hệ: Hoàng Gia Đức. ĐT: 0988270992 . Mail: hoanggiaduc84@gmail.com



Thành phần cấu tạo của nhà thép tiền chế

Pre-engineered steel Components

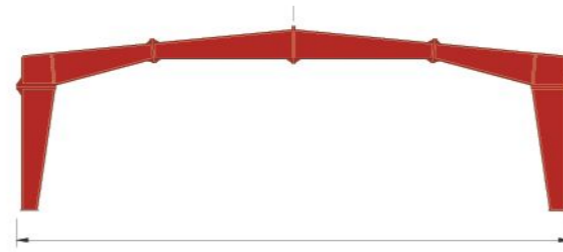
1. Tôn lấy sáng
2. Tôn mái
3. Tôn tường
4. Tôn cong Fascia
5. Khung Fascia
6. Thanh giằng mái
7. Xà gỗ diềm mái
8. Thanh giằng xà gỗ
9. Xà gỗ mái
10. Thanh chống xà gỗ
11. Cửa cá nhân
12. Cửa nhôm kính
13. Lam gió
14. Khung đầu hồi
15. Khung chính
16. Máng xối
17. Ống xối
18. Cửa trượt đôi
19. Cửa cuốn
20. Mái hắt
21. Cách nhiệt
22. Xà gỗ tường
23. Tường gạch



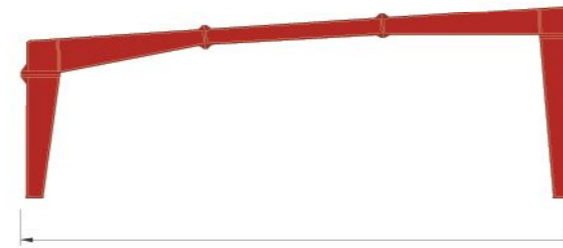
1. Skylight
2. Roof panel
3. Wall panel
4. Fascia curved panel
5. Fascia frame
6. Roof bracing
7. Eave strut
8. Sag rod
9. Roof purlin
10. Flange brace
11. Personal door
12. Aluminum glass window
13. Louver
14. End frame
15. Main frame
16. Eave gutter
17. Down spout
18. Double Sliding door
19. Roll-up door
20. Canopy
21. Insulation
22. Wall purlin
23. Brick wall



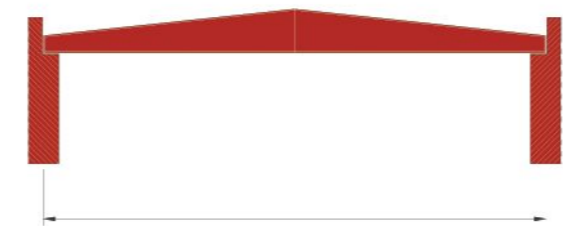
1. Hệ khung một nhịp không cột giữa - Clear span.



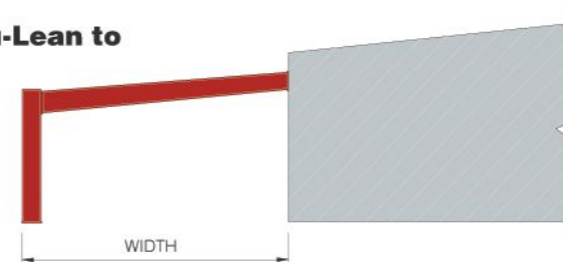
2. Hệ khung một mái dốc - Single slope



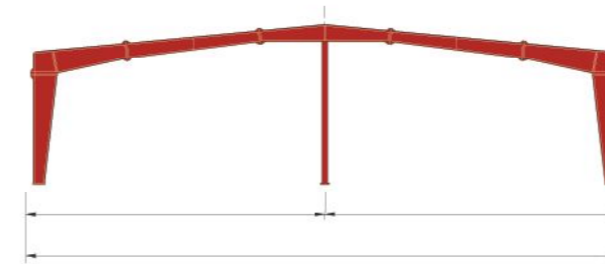
3. Hệ dầm mái - Roof beam



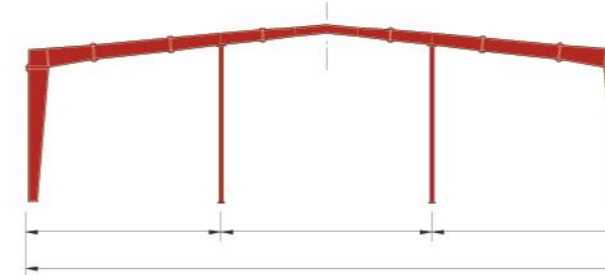
4. Nhà phụ-Lean to



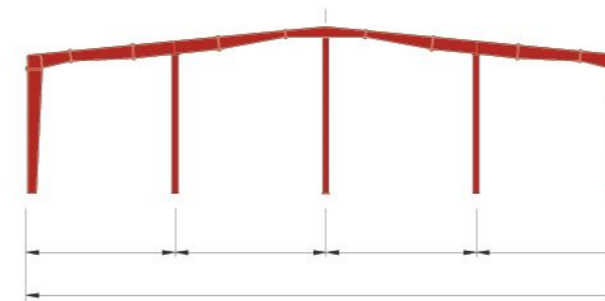
5. Hệ khung một nhịp, một cột giữa - Single interior column



6. Hệ khung một nhịp hai cột giữa - Two interior columns



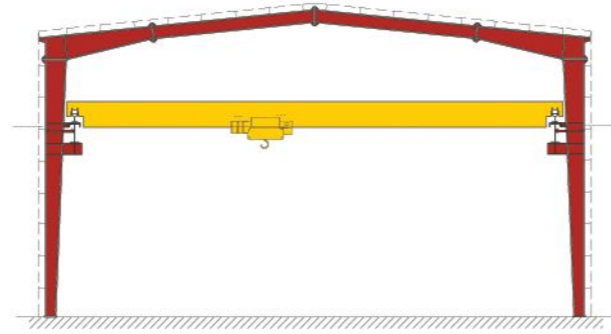
7. Hệ khung một nhịp nhiều cột giữa - Multi Interior columns



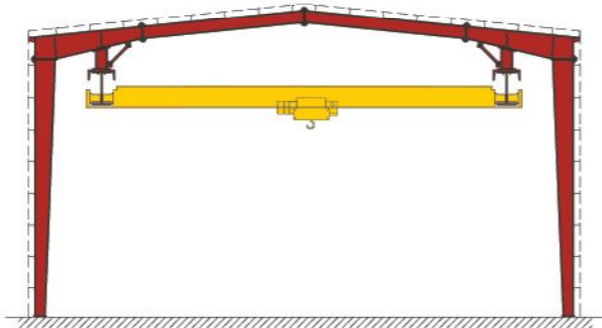
8. Hệ khung nhiều nhịp- Multi Gables



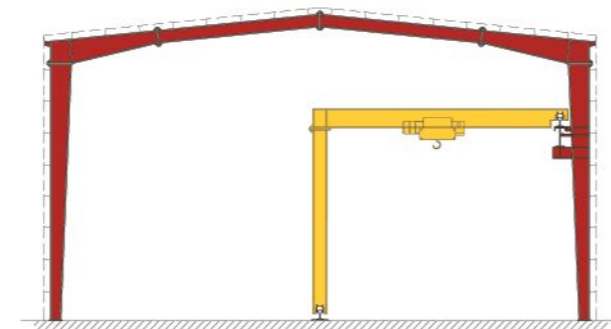
1. Cầu trục chạy trên ray (nhà không cột giữa)-
Top running crane in a span building



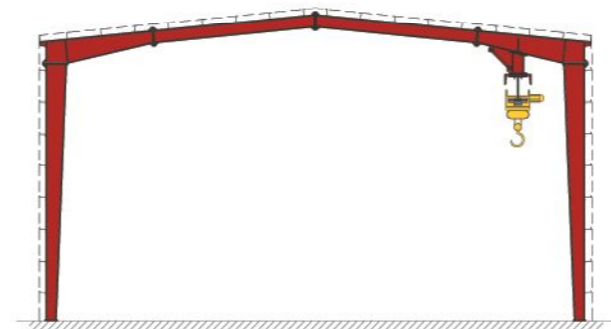
2. Cầu trục - Jib crane



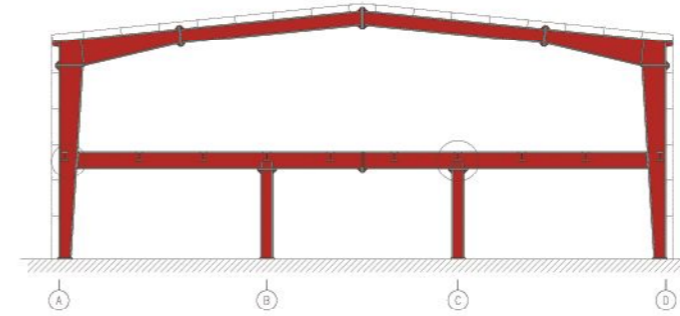
3. Cầu trục chung cột- Semi portal crane



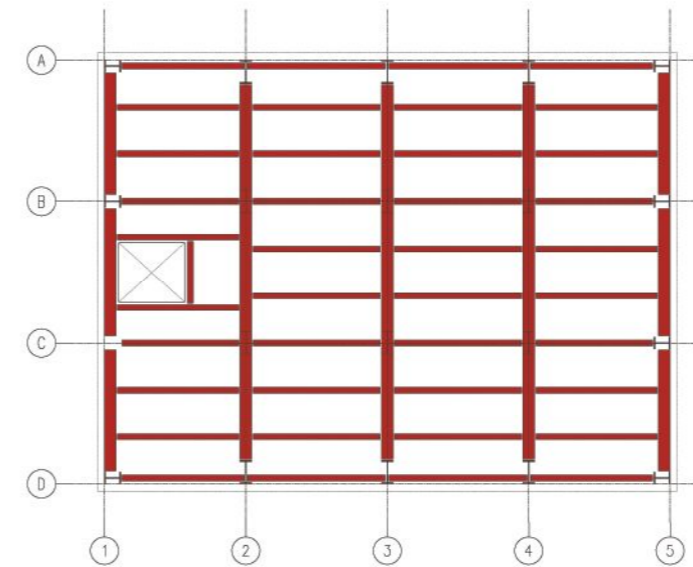
2. Cầu trục - Jib crane



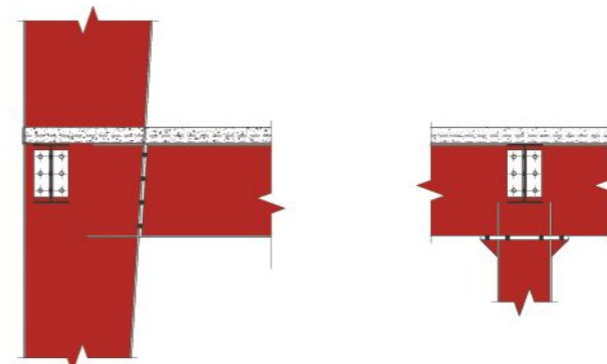
1. Hệ khung có sàn(mặt cắt)- Mezzanine section



4. Hệ khung có sàn công tác-Catwalk



3. Hệ khung có sàn(chi tiết cấu tạo)-Mezzanine detail



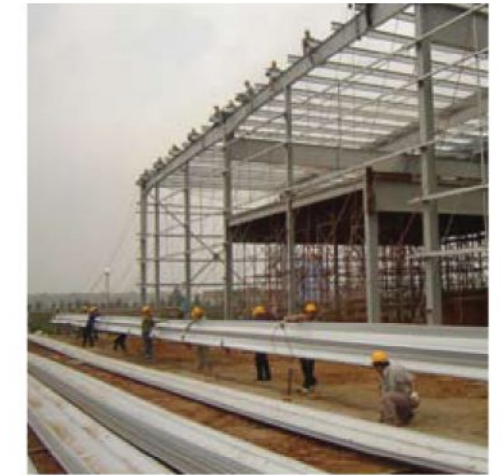
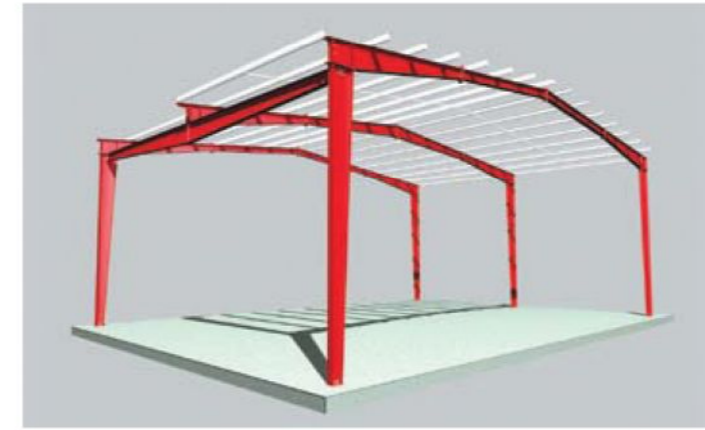
4. Giằng cổng trục 1- Portal bracing 1



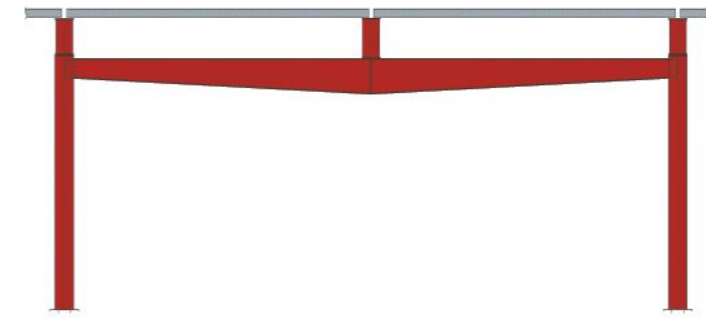
5. Giằng cổng trục 2 - Portal bracing 2



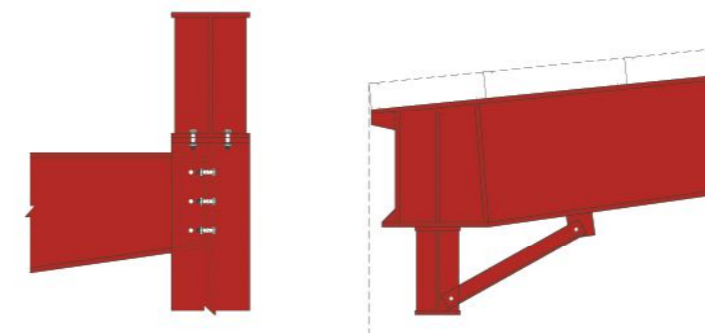
1 JacsBeam



6. JacsBeam

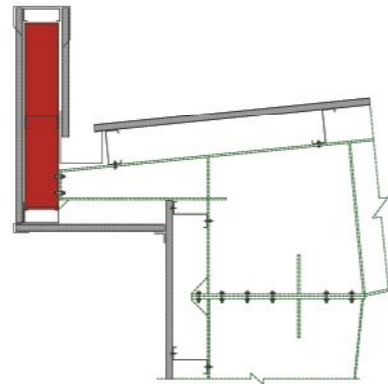


6. JacsBeam

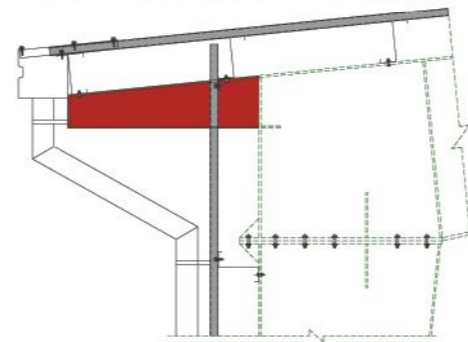




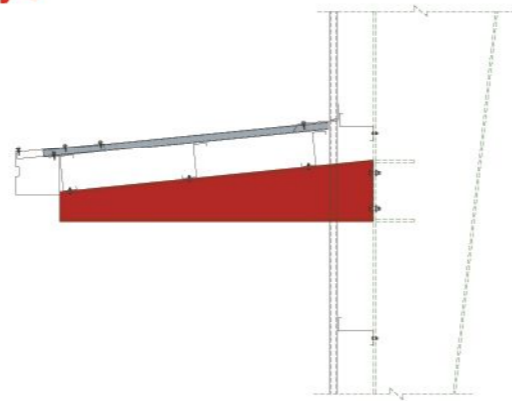
1. Các loại tường chắn mái
Fascias



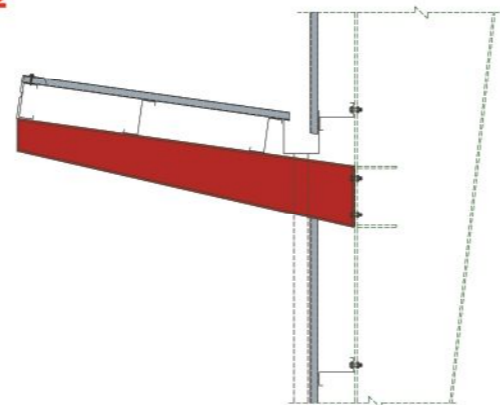
4. Mái đua tường bên
Extension sidewall roof overhang



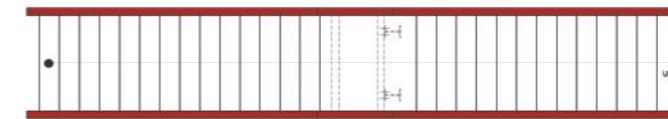
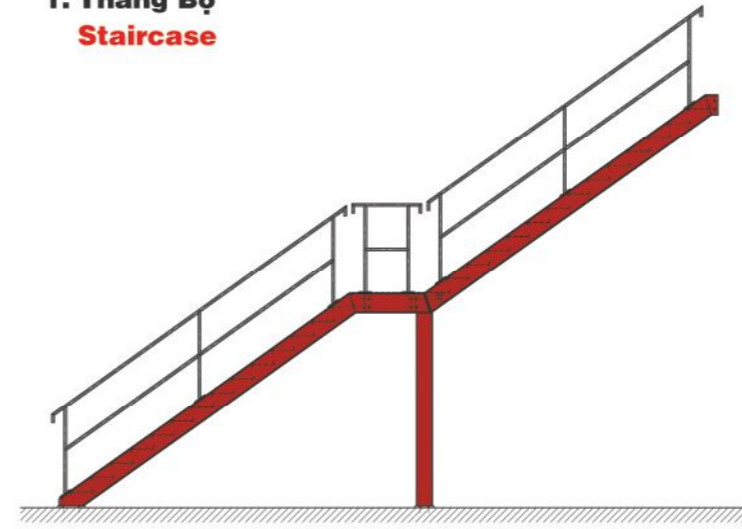
2 Canopy 1



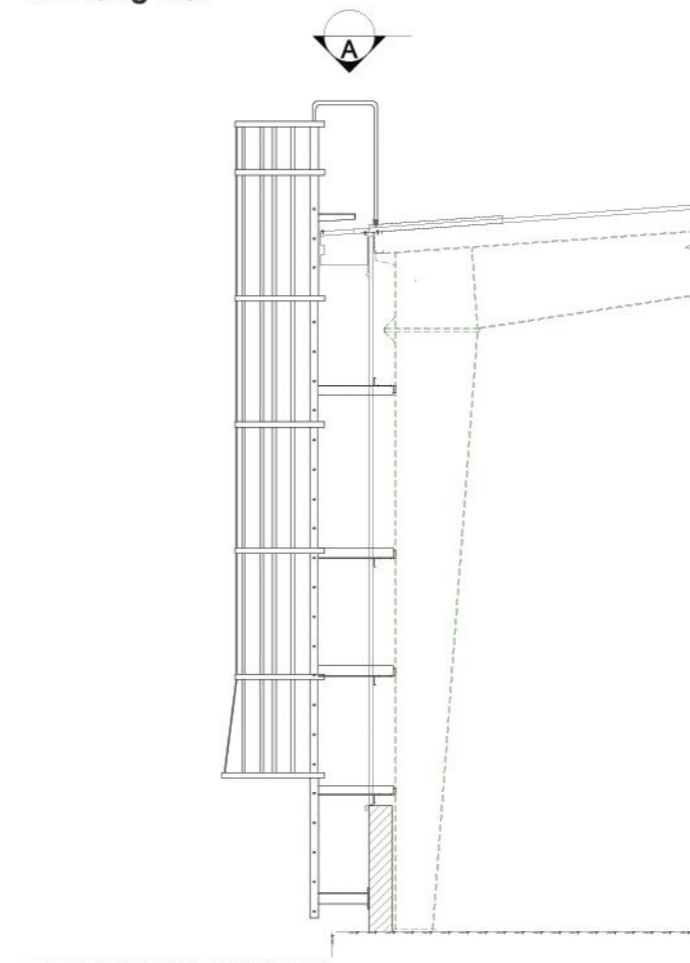
3 Canopy 2



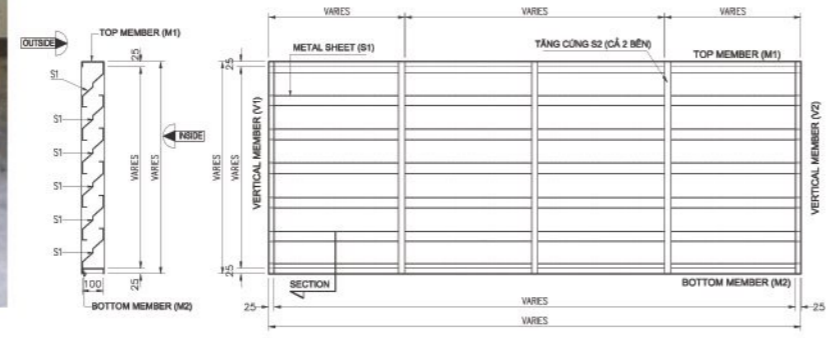
1. Thang Bộ
Staircase



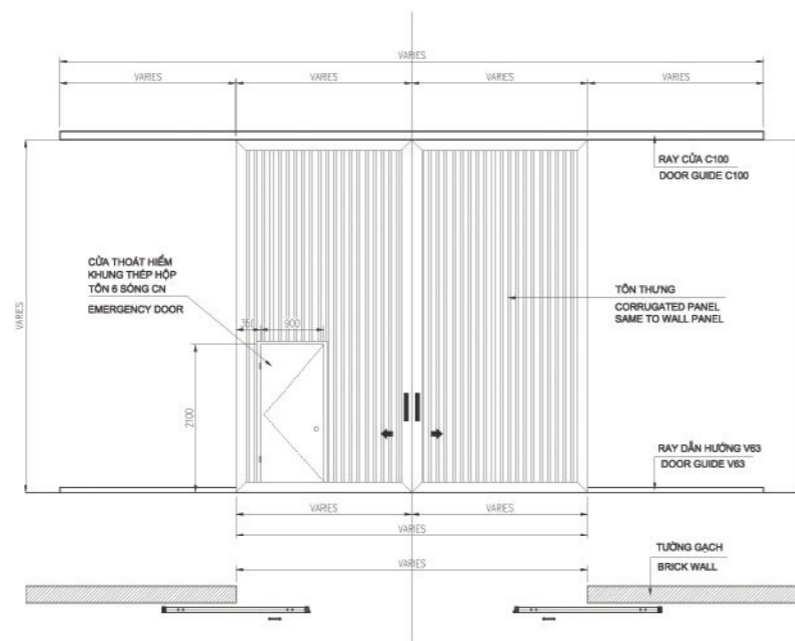
1. Thang mái



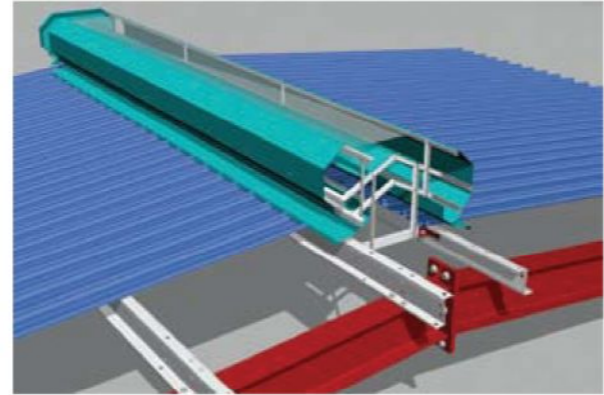
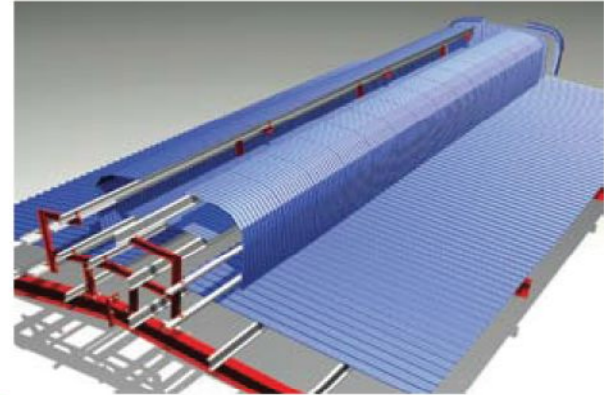
Cửa chớp / louver



Cửa trượt / Sliding door



Thông gió mái / Roof monitor



Vit / Fasteners

		CLIMASEAL AS 3566 Class 3 – Pass Real World Test	
Crest Fixing	Without Insulation	Drilling Capacity <6.0mm CTEKS 12-14 x 50 HGS	Drilling Capacity <12.0mm CTEKS 12-24x65 HWFS
	With Insulation	CTEKS 12-14 x 68 HGS	CTEKS 12-24x65 HWFS
Valley Fixing	Without Insulation	Drilling Capacity <6.0mm CTEKS 12-14 x 20 HWFS	Drilling Capacity <12.0mm CTEKS 12-24x32 HWFS
	With Insulation	CTEKS 12-14 x 30 HWFS	CTEKS 12-24x32 HWFS
Clip Fixing	Without Insulation	Drilling Capacity <6.0mm MTEKS 10-24 x 16 WAF	
	With Insulation	MTEKS 10-24 x 22 WAF	
Side Lapping		Drilling Capacity <2.5mm CMBT 15-15 x 20 HWFS	

Bulong móng, bulong kết cấu / Anchor bolt, structural bolt



Xà gỗ

- Xà gỗ cho mái và vách được chế tạo từ thép nhập khẩu 100% theo tiêu chuẩn AS 1397 hoặc JIS 3101 – SS400, chế tạo bằng phương pháp cán nguội định hình tiết diện chữ C và Z với độ dài bất kỳ. Khả năng vượt nhịp của xà gỗ là rất tốt so sánh với các loại xà gỗ truyền thống khác.

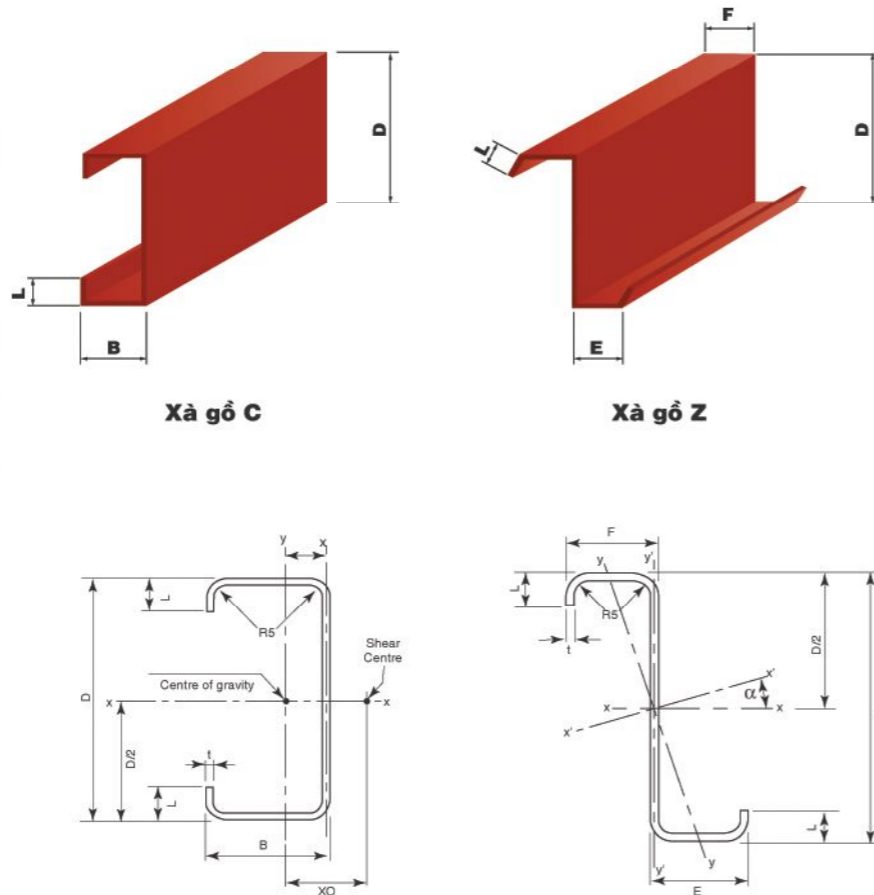
Có hai sự lựa chọn cho xà gỗ: • Xà gỗ thép mạ kẽm • Xà gỗ thép sơn

Pulin / Girt

- Purlin & girt are fabricated from imported material which conform to global standard as AS1397, or JIS 3101 SS400, by cold roll forming up to length. A continuous over lapping of Z section are resulted to stronger roof system.

There are two choices for Purlin & girt. • Galvanized purlin & girt. • Painted mild steel purlin & girt.

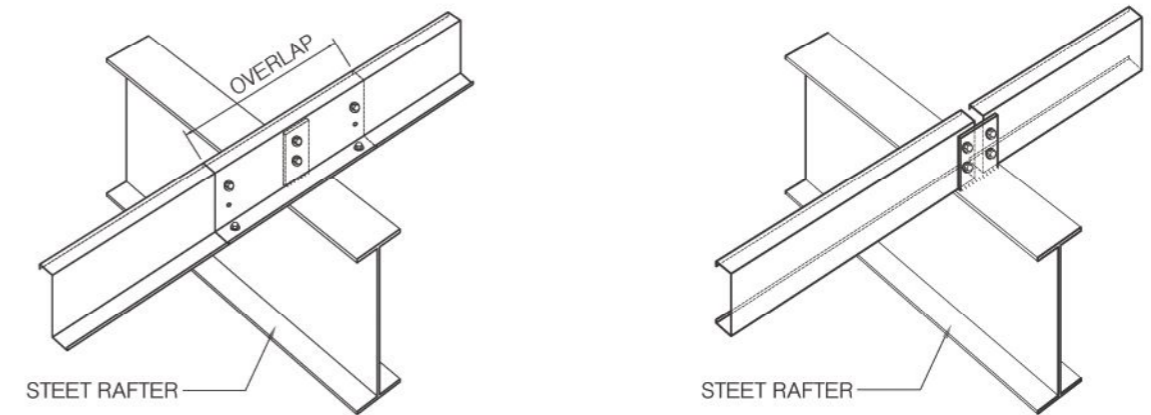
Cấu tạo của xà gỗ C & Z.



Tiết diện và đặc trưng hình học của xà gỗ mạ kẽm C & Z.

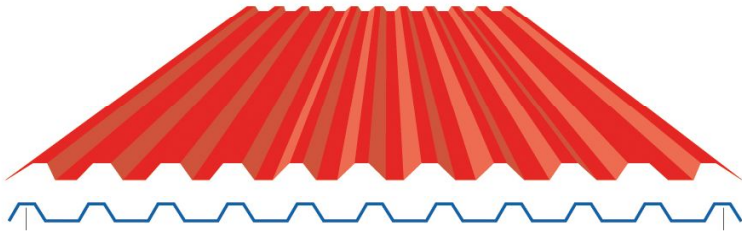
Loại Xà gỗ	Thk mm	D mm	Xà gỗ Z			Xà gỗ C	
			E	F	L	B	L
Z/C10015	1.5	102	53	49	15	51	15
Z/C10019	1.9	102	53	48	15	51	15
Z/C15015	1.5	152	67	62	18	64	18
Z/C15019	1.9	152	67	61	18	64	18
Z/C15024	2.4	152	67	60	18	64	18
Z/C20015	1.5	203	79	74	20	76	20
Z/C20019	1.9	203	79	73	21	76	20
Z/C2002.4	2.4	203	79	72	21	76	20
Z/C25019	1.9	254	78	72	19	74	19
Z/C25024	2.4	254	78	71	19	74	19
Z/C30024	2.4	300	100	93	22	96	22
Z/C30030	3	300	100	92	24	96	24
Z/C35030	3	350	129	121	30	125	30

Liên kết của xà gỗ C & Z.



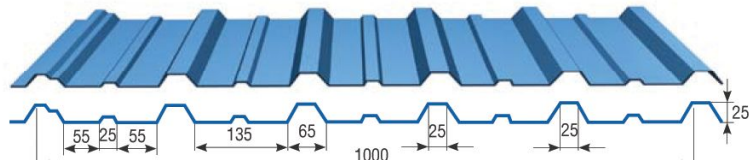
Tấm lợp V 11 sóng

- Tấm lợp được chế tạo từ thép mạ màu với màu sắc phong phú, song khoẻ.
- Với ưu điểm là kinh tế, phù hợp cho làm tấm vách, cho t ắm ch ỉn m ái và cho mái khẩu độ nhỏ.



Tấm lợp 6 sóng

- Tấm lợp được chế tạo từ thép mạ màu với màu sắc phong phú, song khoẻ nhờ nhiều gân.
- Với ưu điểm là kinh tế, phù hợp cho làm tấm vách và cho mái khẩu độ nhỏ.



1. Máng nước - Gutter



2. Điểm hồi



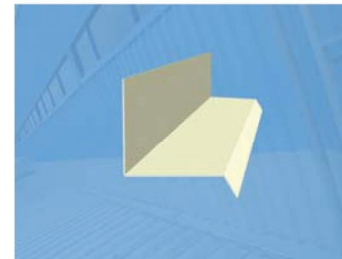
3. Điểm canopy



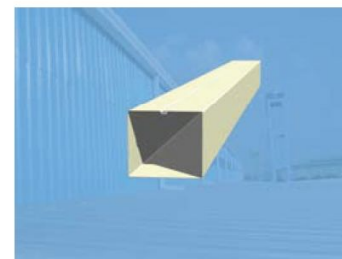
4. Điểm ốp góc



5. Ke chắn nước- Flashing & trim



6. Ống xối



Công ty TNHH sản xuất và thương mại công nghệ
VINAMETECH



Địa chỉ: Đường 6 km, Ngọc Chi, Vĩnh Ngọc, Đông Anh, Hà Nội.

Website: vinametech.com.vn

Email: Vinametechco@gmail.com

ĐT: 04 3 954 1357 Fax: 04 3 954 1357

Liên hệ: Hoàng Gia Đức. ĐT: 0988270992 . Mail: hoanggiaduc84@gmail.com